

# Wat is er te doen in de omgeving van ...?

## Monschau

**Monschau is een gezellig stadje in de Duitse Eifel met mooie vakwerkhuisen, leuke winkeltjes, knusse terrasjes en goede restaurants. Monschau wordt ook wel de 'Parel van de Eifel' genoemd. Het stadsbeeld is in 300 jaar haast niet veranderd. In de omgeving zijn goede wandel- en fietsmogelijkheden. Monschau ligt aan de oever van de Roer op ongeveer 420 m hoogte. Ook wintersporten kan in het nabijgelegen skigebied Rohren.**



### De burcht van Monschau

De burcht is niet te bezoeken; wel de binnenplaats.

De bouw van de burcht begon in het begin van de 13<sup>e</sup> eeuw. Keizer Karel V heeft de burcht veroverd en later hebben de Fransen de burcht nog meer uitgebreid. De eigenaar daarna kon het onderhoud financieel niet aan en langzaam veranderde de burcht in een ruïne. Maar een volgende eigenaar restaureerde de burcht. In een gedeelte is nu een jeugdherberg gevestigd.



In de zomer wordt het binnenhof van de burcht tot sfeervolle achtergrond voor het "Monschau Festival". Dan vormen de optredens van vermaarde kunstenaars en gerenommeerde orkesten de burcht om in een echt Mekka voor muzikfans.

### Stadstreintje

Het Stadstreintje (Stadtbahn Monschau) is een leuke manier om Monschau te verkennen. De rondrit duurt een half uur. Startpunt is de busparkeerplaats Burgau of het opstappunt bij het Marktplaatsje. Onderweg wordt verteld over de verschillende bezienswaardigheden. Het treintje rijdt helemaal de berg op naar de burcht die hoog boven het stadje uitsteekt. Vanaf daar heb je een schitterend uitzicht op Monschau en de omgeving.



### Stadswandeling

Het in het Roerdal gelegen oude stadsdeel van Monschau is een schatkist, gevuld met historische bouwwerken, authentieke straten en stegen, romantische hoekjes en indrukwekkende uitkijkpunten. Veel gebouwen zijn monumenten en op de gevel is vaak een bordje met de geschiedenis.



### KuK - kunst- en cultuurcentrum

Austr. 9 - 52156 Monschau

Midden in het oude centrum van Monschau bevindt zich, in het 150 jaar oude voormalige belastingkantoor, het KuK. Hoogwaardige fotografie door internationale kunstenaars is de kerncompetentie van het Kunst- en Cultuurcentrum (KuK). De focus ligt op het toegankelijk maken van kunst op hoog niveau voor jong en oud met gratis toegang.



# Wat is er te doen in de omgeving van ...?

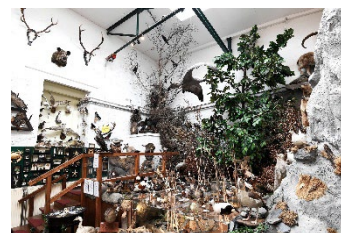
## Monschau

(ook) leuk voor kids!

### Erlebnismuseum Lernort Natur

Burgau 15, 52156 Monschau

Het belevenismuseum 'leerplaats natuur' toont op ca. 200 vierkante meter meer dan 1000 preparaten (opgezette dieren). Een levend bijenvolk kan veilig achter een ruit geobserveerd worden. Er is een beren- en wolfsgrot. Je kunt voelen en snuffelen aan dierenvellen. Er zijn vreemde horens en geweien te zien. Met verschillende dierenpoten kan je afdrukken in klei maken en mee naar huis nemen. Ook is er een speurtocht.



### Nationaalpark Eifel

Hauptstraße 72, 52156 Monschau-Höfen



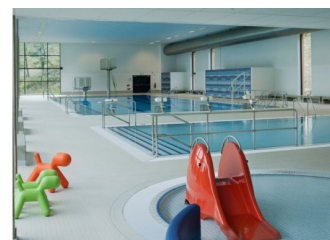
Het Nationaalpark Eifel, dat in 2004 werd opgericht en 110 vierkante kilometer beslaat, wordt nog steeds beschouwd als een "nationaal ontwikkelingspark". Bekijk wilde dieren, dwaal door natuurlijke beukenbossen en geniet van fascinerende panoramische uitzichten over het indrukwekkende meerlandschap of over de open graslanden van het Dreiborn-plateau. Verken de regio alleen of begeleid door de parkwachters of bosgidsen. Nationaal Park Poort Monschau-Höfen is een van de toegangsmogelijkheden tot het nationale park. Er is een tentoonstelling over de narcissenweiden en de verandering van het bos. Er zijn 4 Wildernis Trails: [een tocht van 24,7 km start hier](#).

(ook) leuk voor kids!

### Zwembad Vennbad Monschau

Wilhelm-Jansen-Straße 1, 52156 Monschau

Bij 28,5 graden watertemperatuur biedt het 25 meter zwembad met springplank en drie-meter-toren 4 banen. Met oefenbad en kinderbad.



### Wandelen: Kaiser Karl Wandelweg

Vanaf de kerk in Konzen is er een mooie wandeling over het Eifel-plateau van zo'n 8,7 km naar 'Kaiser Karls Bettstatt', een picknick-plek. Deze wandeling is ook met kinderen goed te doen. Tijdens de wandeling kom je informatiepanelen tegen over de tijd van keizer Karel de Grote. Ook zijn er kortere routes en aftakkingen op de route.



### Fietsen: Vennbahn

Fietsen over oude spoorwegtrajecten: dat is de Vennbahn. De Vennbahn leidt door Duitsland, België en Luxemburg en is in totaal 125 km lang. Het startpunt is Aken en het eindpunt Troisvierges. Vanuit Monschau kan je 2 trajecten doen elk van zo'n 26 km.



Een [andere mooie route](#) is langs de Roer in de Hoge Venen.

## Nog meer...

Ideeën	Ideeën	Sportief
<a href="#">Loodmijn Wohlfahrt</a>	<a href="#">Narcissenwandeling</a>	<a href="#">Nog meer wandelen</a>
<a href="#">ArsKrippana – kerststal-tentoonstelling; jaar open</a>	<a href="#">Uitkijkpunt Bieleyrots</a>	<a href="#">Nog meer fietsen</a>
<a href="#">Glasblazerij Monschau</a>	<a href="#">Historische mosterdmolen</a>	<a href="#">Zwemmen in de meren en Maaren van de Eifel</a>
<a href="#">Rondvaart Rursee</a>	<a href="#">Vogelsang voormalig nazikamp</a>	